



CSD203P 使用說明書

產品特點

- ◆ PWM 數位化線路結構，運轉平順。
- ◆ 400, 800, 1600, 3200 步進解析度選擇。
- ◆ 內建馬達停止自動降電流功能。
- ◆ 直流 24VDC 入力，配線方便。
- ◆ 與市面兩相步進馬達完全相容。

功能與接點

RUN: 馬達運轉電流調整旋鈕。

此旋鈕決定驅動器輸出電流的大小。

STOP: 馬達停止電流調整旋鈕，當馬達停止後 0.5 秒內馬達電流會減低到所設定的數值。

JP1 Connectors:

CW: 順時針方向脈波訊號輸入端子。

- 2P 脈波輸入模式時，為順時針方向脈波訊號輸入端子。
- 1P 脈波輸入模式時，為脈波訊號輸入端子。

CCW: 逆時針方向脈波訊號輸入端子。

- 2P 脈波輸入模式時，為逆時針方向脈波訊號輸入端子。
- 1P 脈波輸入模式時，為馬達運轉方向輸入端子。

HOLD OFF: 終止維持握磁電流 (Holding Current Off) 訊號輸入端子。

JP2 Connectors:

- 1, 2: 直流電源入力端子 (24VDC)。
- 3: Motor A。
- 4: Motor Common A。
- 5: Motor /A。
- 6: Motor B。
- 7: Motor Common B。
- 8: Motor /B。

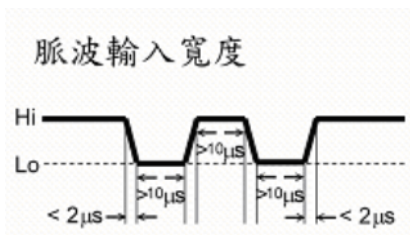
LED 指示燈

D1: 電源指示燈，紅色電源 LED 亮時，表示電源輸入正常。

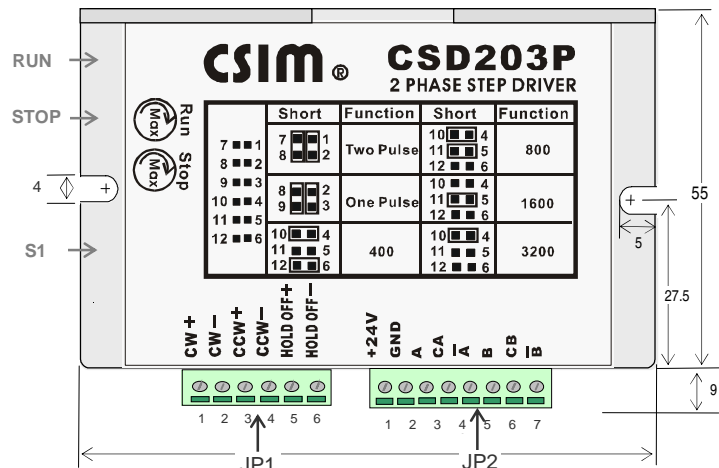
D2: 脈波輸入指示燈，綠色 LED 閃爍時，表示外部脈波輸入。

訊號規格

- ◆ 脈波訊號使用反向觸發技術，以利隔離雜訊。當脈波由 "HIGH" 轉為 "LOW" 狀態時，驅動器會驅動馬達一步。
- ◆ 脈波訊號之寬度應大於 10μSec.，訊號變化時間應小於 2μSec.。
- ◆ 脈波訊號電壓應在 DC5V 至 24V 範圍內，並應保持訊號電流小於 15mA。控制器輸出電流應保持小於 15mA，以確保驅動器之光耦合元件不致燒毀，故 24V 時需串接 2.2KΩ 電阻。
- ◆ 在 1P 訊號輸入模式時，馬達運轉方向訊號 "LOW" 則馬達逆時針方向轉動，"HIGH" 則順時針方向轉動。



二相步進馬達驅動器 2PHASE STEP DRIVER



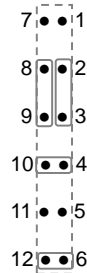
RUN 旋鈕對應電流表:

刻度	電流值	刻度	電流值	旋鈕樣式
1	0.4A	7	2A	
2	0.7A	8	2.2A	
3	0.9A	9	2.5A	
4	1.2A	10	2.7A	
5	1.4A	11	3A	
6	1.7A			

RUN 旋鈕調整值約為選用馬達之額定電流 90% (Ex. 馬達額定電流 2A，RUN 旋鈕調至刻度 7)。

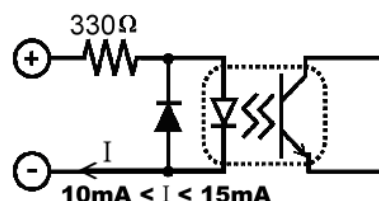
S1 Short Pin

出廠設定



功能	短路 PIN	說明
脈波輸入選擇	Two Pulse	1P/2P 脈波輸入方式選擇。
	One Pulse	
解析度設定	400	馬達旋轉一圈所需輸入脈波數選擇。
	800	
	1600	
	3200	

脈波輸入線路

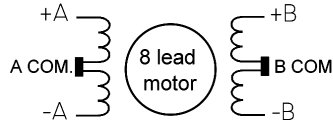


馬達接線

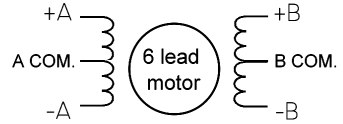
本驅動器為單極性驅動，請選用六線或八線 2 相步進馬達，連接馬達方式請參照所選用馬達提供的技術文件資料

廠牌 馬達接點	東元		山洋
	6 線式	8 線式	6 線式
A	黑	黑	橙
CA	黃	黑白+綠白	白
A/	綠	綠	藍
B	紅	紅	紅
CB	白	紅白+藍白	黑
B/	藍	藍	黃

8 線 2 相步進馬達接線圖



6 線 2 相步進馬達接線圖



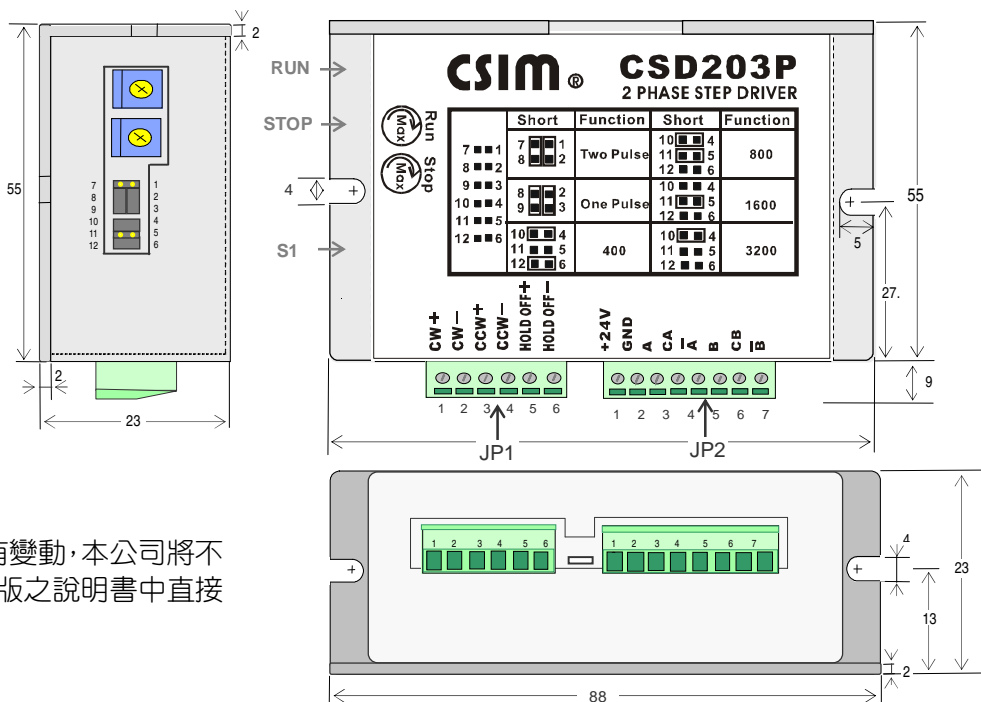
注意事項

- ◆ 為求最可靠的工作，請選用 DC24V, 4A 以上電流規格的電源供應器。
- ◆ 馬達中繼線長度不得超過 5 米，線徑請勿小於 0.6 mm (22AWG 以下)。
- ◆ 在最大電流下且長期使用時，應加裝額外的散熱裝置或強制氣流冷卻裝置，驅動器溫度勿超過 50°C。
- ◆ 馬達搭配嚴禁使用 86 框 (NEMA34) 步進馬達。
- ◆ 在連接及取下馬達時，驅動器應切斷電源，同時應注意讓馬達未使用之端子絕緣，切勿接觸到任何物件。
- ◆ 不正確的連接馬達線或不正確的訊號電流，可能導致驅動器毀損，恕不在產品保證範圍。
- ◆ 請勿在氣流不良或環境氣溫高的場所使用。
- ◆ 請勿在潮濕或可能接觸水份的場所，或可能觸碰到任何金屬物件的場所使用。

規格

機 型	CSD203P
入 力 電 源	DC24V, 4A 以上
驅 動 方 式	PWM 定電流 單極性
最大出力電流	3.0A / Phase
解 析 度	可設定為 400, 800, 1600, 3200 步/馬達轉動一圈
入 力 訊 號	順時針方向脈波，逆時針方向脈波，終止握磁電流
可 調 整 功 能	馬達運轉電流
自動降電流功能	馬達停止時電流依 STOP 旋鈕輸出。
LED 狀態指示	電源狀態指示燈(紅)，脈衝輸入指示燈(綠)

外型尺寸圖



以上規格如有變動，本公司將不另行通知，將於下版之說明書中直接作修改及更正。

VER.1000215